

# Karpaty łączą - mechanizm konsultacji i współpracy dla wdrażania Konwencji Karpackiej

## Planowanie przestrzenne, jako instrument ochrony różnorodności biologicznej Karpat

Monika Rusztecka, Barbara Jabłońska

Centrum UNEP/GRID-Warszawa

PROJEKT WSPÓŁFINANSOWANY PRZEZ SZWAJCARIĘ W RAMACH SZWAJCARSKIEGO  
PROGRAMU WSPÓŁPRACY Z NOWYMI KRAJAMI CZŁONKOWSKIMI UNII EUROPEJSKIEJ

Lider projektu



Partnerzy



## Studium przypadku w gminie Ochotnica Dolna - cel

*Opracowanie rekomendacji dla gminy dotyczących rewitalizacji-kształtowania przestrzeni wypasowych;*

- Założenia merytoryczne:
  - Obszar gminy ma potencjał dla gospodarki pasterskiej;
  - Gospodarka pasterska sprzyja ochronie różnorodności biologicznej i krajobrazowej obszarów górskich;
- Gospodarka pasterska się opłaca – model biznesowy.

*Mamy porzucaną nieużytkowaną ziemię, która mogłaby być przeznaczona pod pasterstwo.*

*Wspólnota jest tu podstawą. Dawniej była „spółka sąłaśnicza”. Wieś nie potrafi się dogadać, bo nie ma rozwiązań instytucjonalnych, nie proponuje się rozwiązań biznesowych*

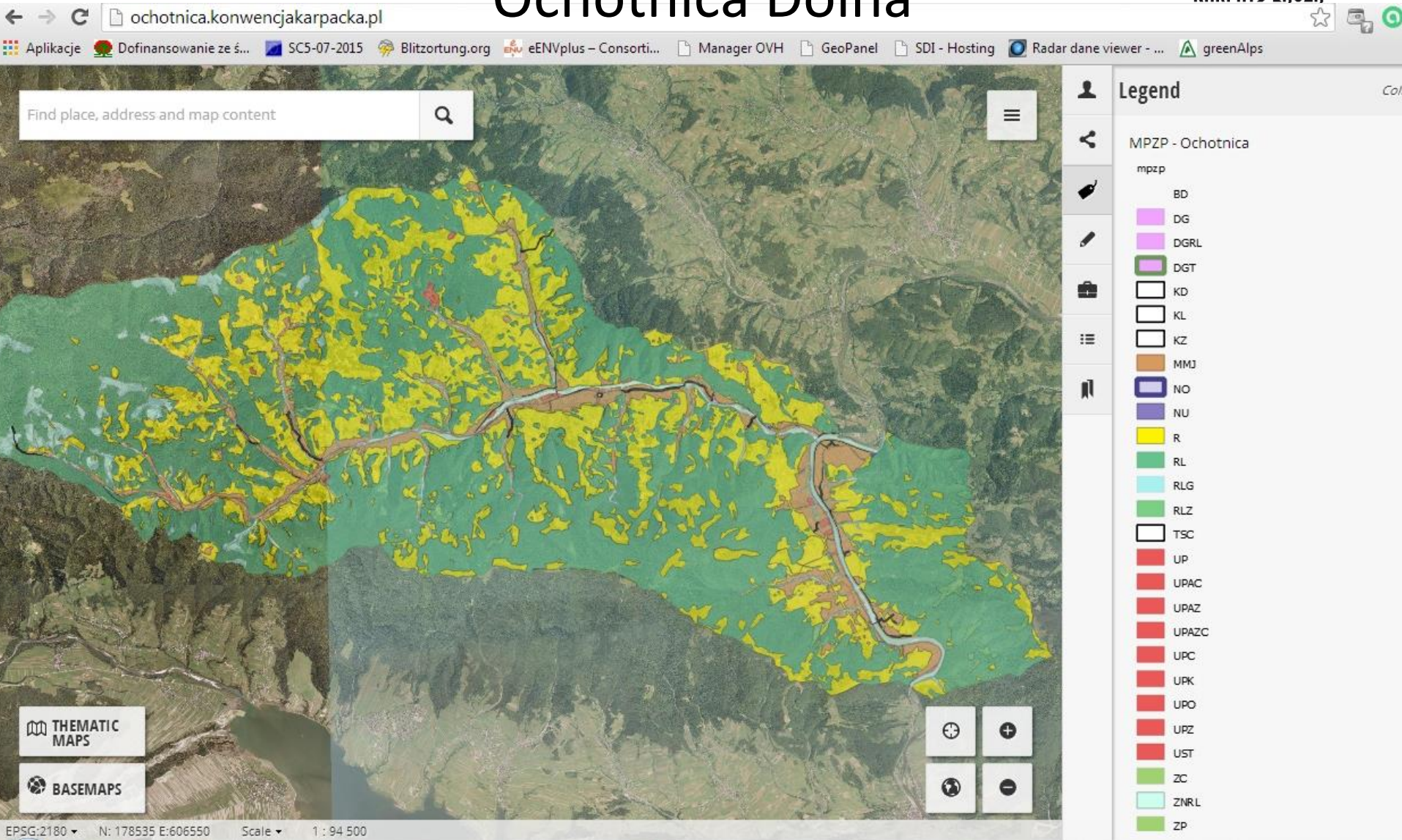
*Teraz planowanie przestrzenne tak funkcjonuje, że zabudowywane są tereny, których później nie da się już odzyskać. W planowaniu przestrzennym funkcjonuje zabudowa zagrodowa. Nic nie chroni tych terenów przed zabudową zagrodową i rozproszoną*

*Musimy pokazywać samorządom, że na tożsamości możemy zarobić. Dbać o zachowanie spójności lokalnego stylu i jego trwałości. Lobbowanie w instytucjach na rzecz zmiany prawa. U ludzi musi się to przekładać na ekonomię.*

*W górach mamy do czynienia z bardzo dużą presją osadniczą ludzi z zewnątrz. Ludzie miejscowi szukają miejsca w obrębie wsi, a nie na przysiółku*



# Studium przypadku w gminie Ochothnica Dolna



# Jakie czynniki sprzyjają rewitalizacji pasterstwa

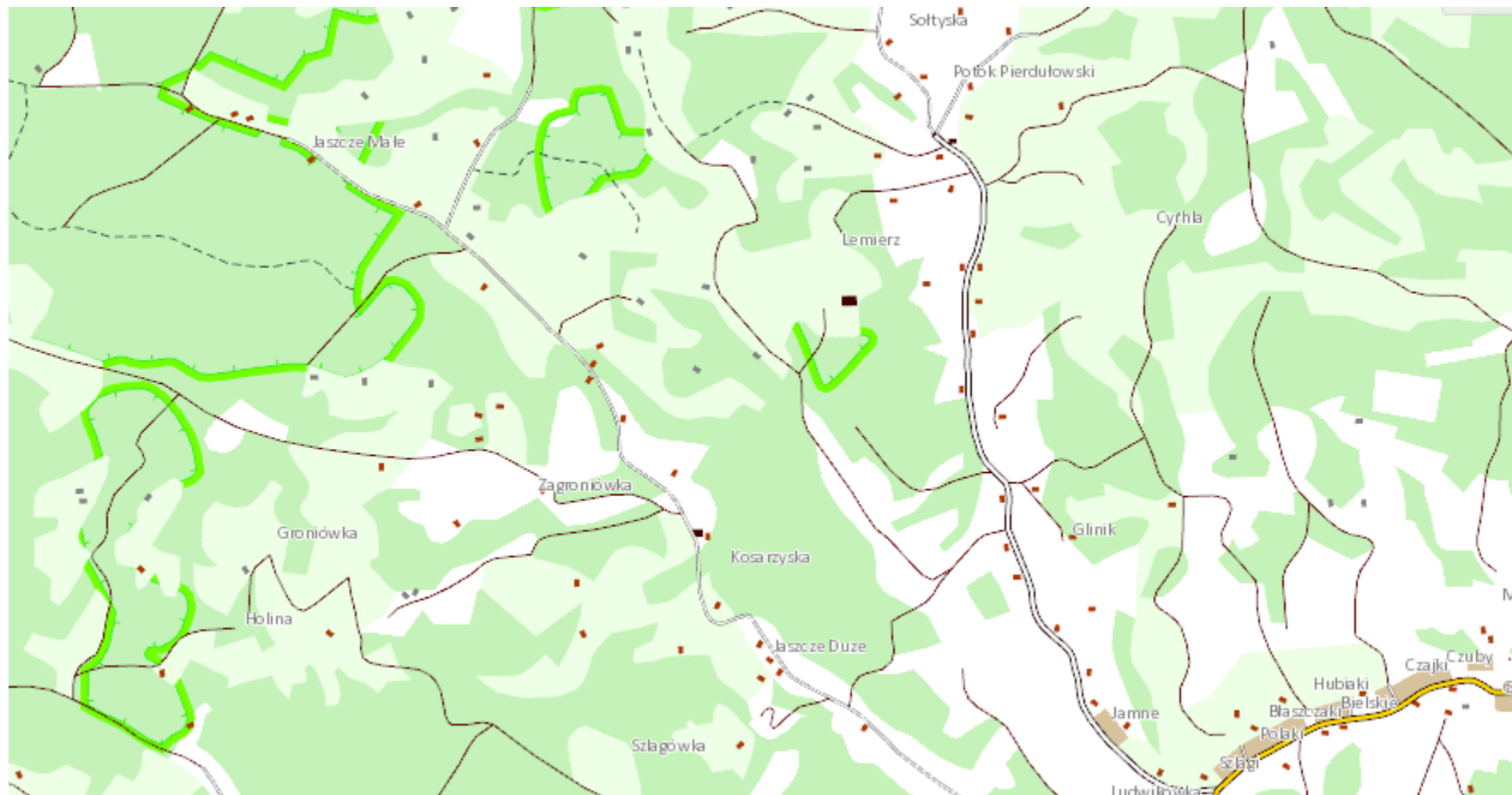
1. Analiza mpzp - szukamy przeznaczeń terenu, które sprzyjają gospodarce pasterskiej:
  - obszary ekologicznego systemu terenów otwartych (klasa terenów otwartych mpzp)
  - **Potrzebne uszczegółowienie klas rolniczych przeznaczenia terenu**
2. Szukamy siedlisk przyrodniczych, których ochrona jest realizowana przez gospodarkę pasterską i kośną;
  - Bazy PZO, ale również, przywrócenie roli ekofizjografii i inwentaryzacji przyrodniczych w gminie

## Przestrzenie wypasowe

Tereny w gminach predysponowanych do gospodarki pasterskiej - dążymy do wyznaczenia obszarów, które integrują w sobie czynniki rozwoju pasterstwa w aspekcie:

- Rolniczego użytkowania terenu – produkcja serów, mięsa,
- Dziedzictwa kulturowego – krajobraz kulturowy hali,
- Ochrony przyrody – naturalne „koszenie” łąk i pastwisk,
- Turystyki – bacówka, agroturystyka, turystyka poznawcza.

*Na podstawie jakich danych można je wyznaczyć?*

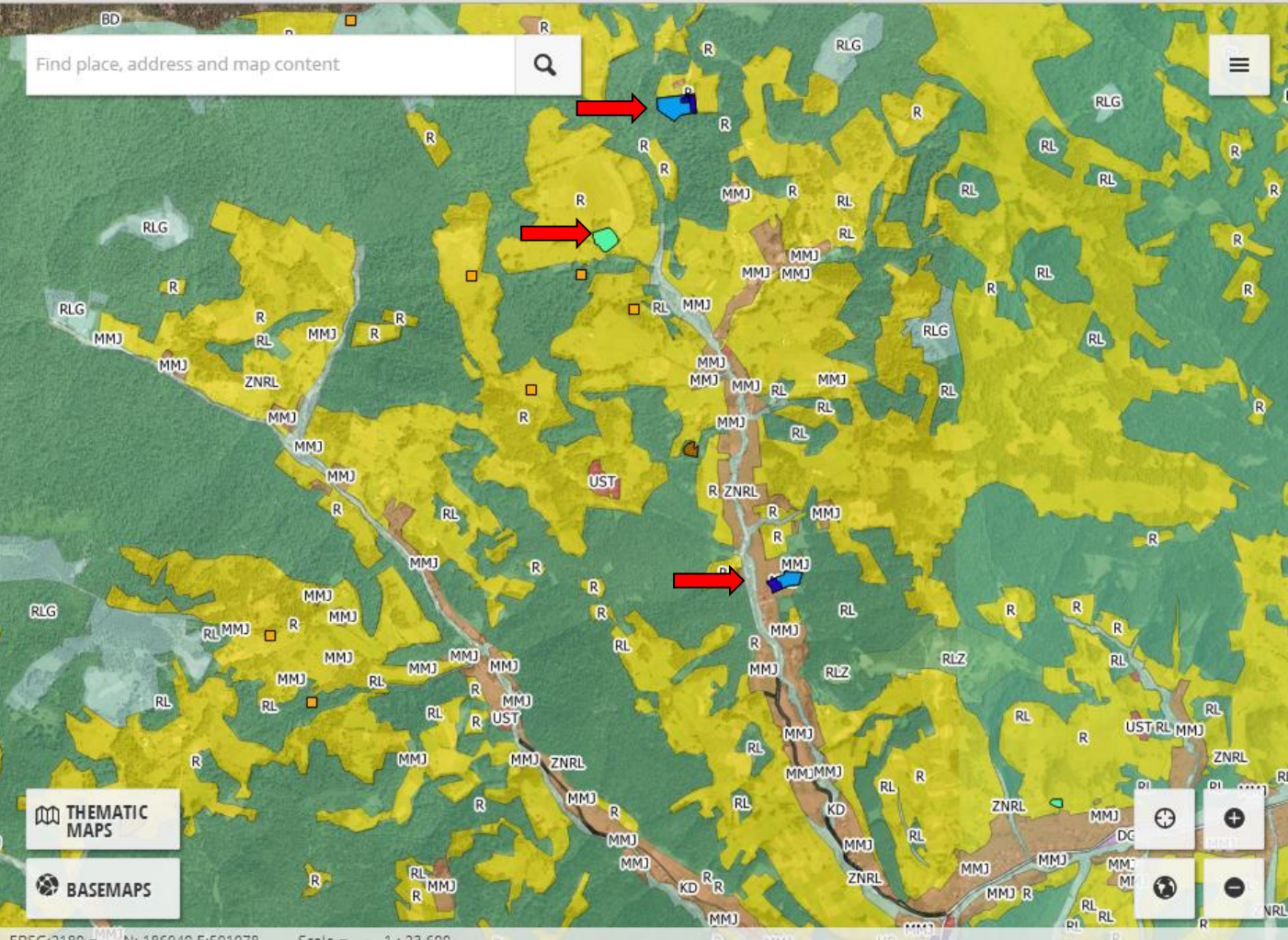




ochotnica.konwencjakarpacka.pl

Applikacje Dofinansowanie ze SC5-07-2015 Blitzortung.org eENVplus – Consorti... Manager OVH GeoPanel SDI - Hosting Radar dane viewer - ... greenAlps

Find place, address and map content



Layer Manager Pro

- Hale
- Budynki
- Dane ewidencyjne
- Gminy
- Siedliska
  - siedliska\_pft
  - siedliska\_aft\_kod
  - siedliska\_aft
- PRNG
- Zmiany MPZP
- MPZP
- Użytkowanie terenu
- Korytarze ekologiczne
- Obszary chronione
  - Rezerваты
  - Parki Narodowe
  - Parki Krajobrazowe
  - Specjalne Obszary Ochrony
  - Obszary Specjalnej Ochrony
  - Obszary Ochronionego Krajo...
- Pomniki przyrody i inne objekty c...

THEMATIC MAPS  
BASEMAPS

EPSG:2180 N: 186940 E:591978 Scale 1 : 23 600



# Rozmieszczenie siedlisk

ochotnica.konwencjakarpacka.pl

Find place, address and map content

N: 186426 E: 588978 H: No hits

- Jamne, polana Jamińska [more...](#)
- Specjalne Obszary Ochrony (WMS) [more...](#)
- Parki Narodowe (WMS) [more...](#)
- prng (WMS) [more...](#)
- Hale (WMS) [more...](#)

Close

Layer Manager Pro

- Hale
- Budyunki
- Dane ewidencyjne
- Gminy
- Siedliska
  - siedliska\_pft
  - siedliska\_aft\_kod
  - siedliska\_aft
- Zmiany MPZP
- MPZP
- PRNG
- Użytkowanie terenu
- Korytarze ekologiczne
- Obszary chronione
  - Rezerваты
  - Parki Narodowe
  - Parki Krajobrazowe
  - Specjalne Obszary Ochrony
  - Obszary Specjalnej Ochrony
  - Obszary Ochronionego Krajo...
- Pomniki przyrody i inne objekty c...

THEMATIC MAPS

BASEMAPS

EPSG:2180 N: 186676 E: 591903 Scale: 1: 23 600

## Jakie dane analizujemy?

Baza danych obiektów topograficznych →  
dostępna za darmo dla JST

Miejscowy plan zagospodarowania  
przestrzennego → zasób własny

Siedliska Natura 2000 → RDOŚ-GDOŚ

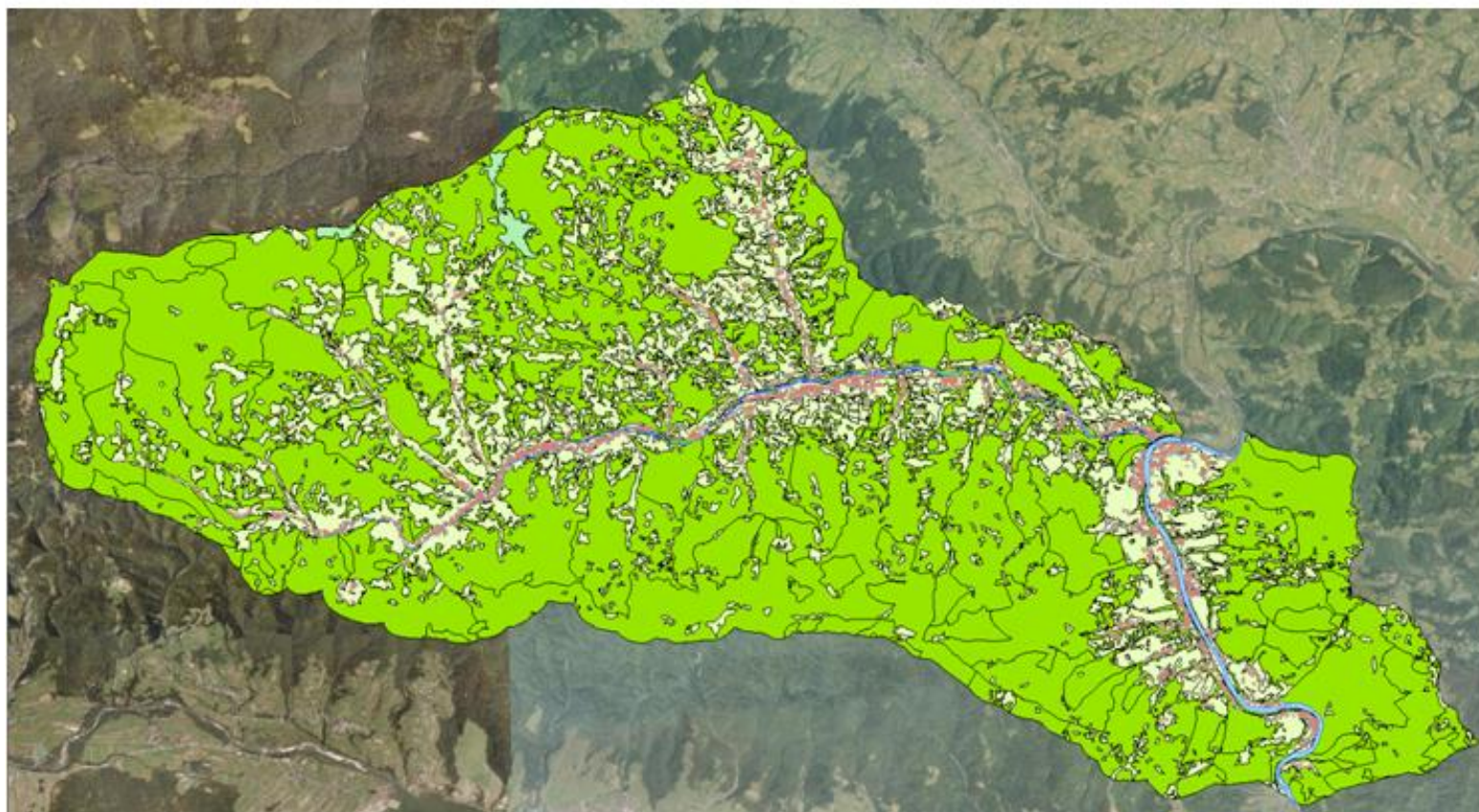
# Co to jest BDOT?





# BDOT w Ochothnicy

- 1) wybór obszarów które obecnie są pokryte roślinnością trawiastą (BDOT10k – pokrycie terenu)



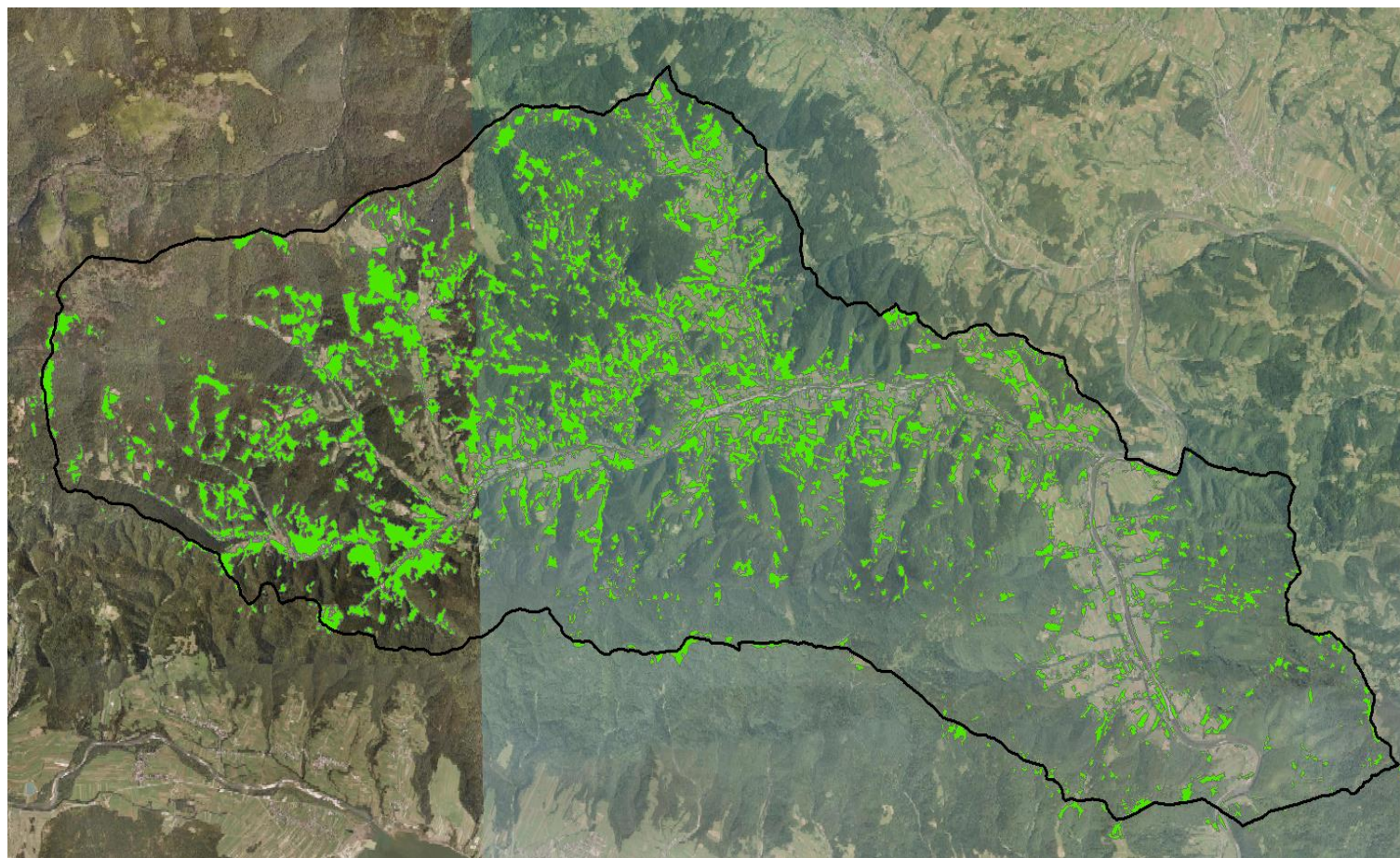
# Wybór z BDOT terenów pokrytych roślinnością trawiastą

## Definicja klasy:

Grunty pokryte zwartą **wieloletnią roślinnością złożoną z licznych gatunków wieloletnich traw, roślin motylkowych i ziół, użytkowane jako łąki kośne lub do okresowego wypasu, dla obszarów górskich hale i połoniny, a na terenach miejskich trawniki.**

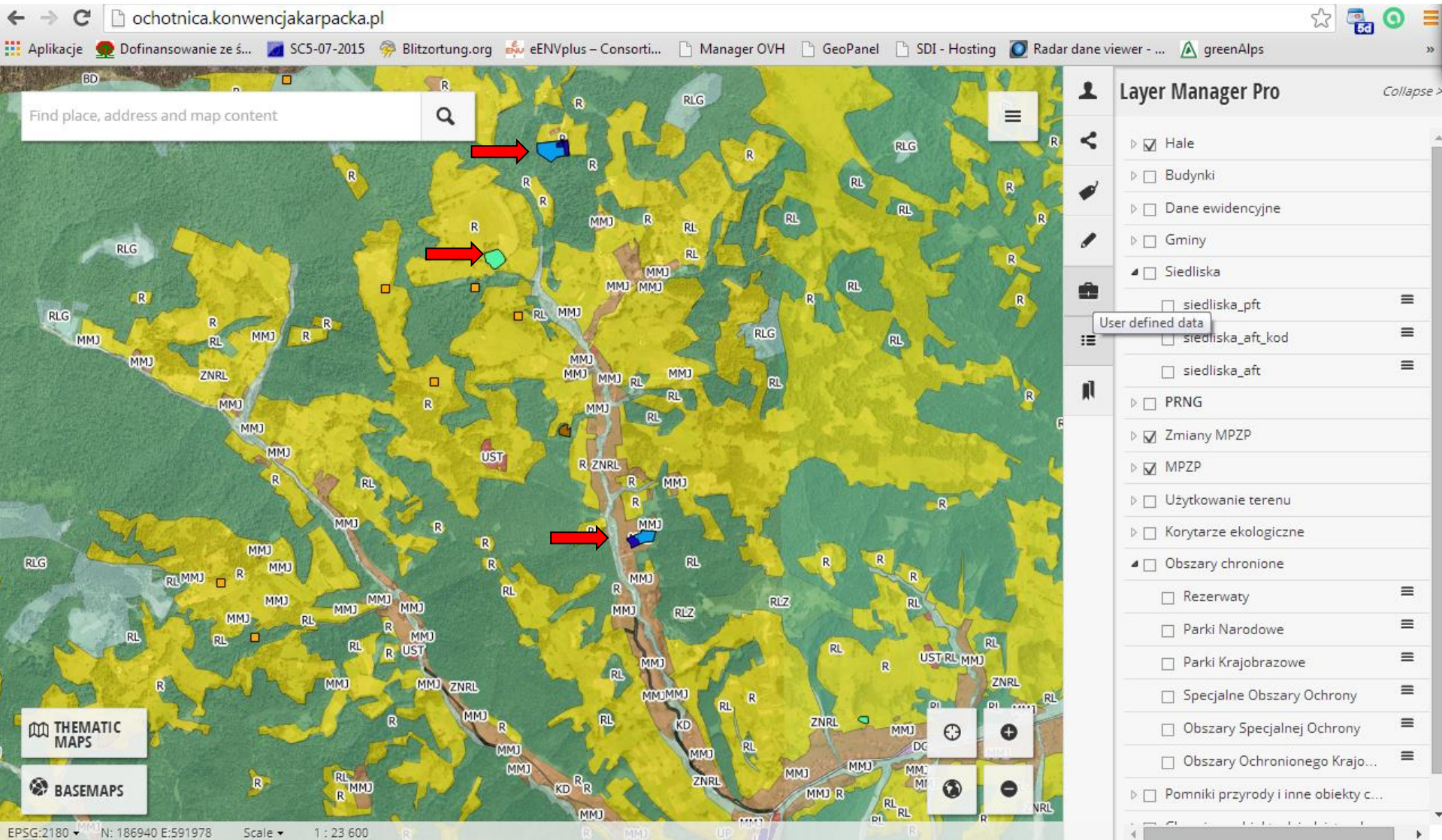


# Obszary odpowiadające klasie Rt: roślinność trawiasta





# MPZP Ochoznica



Find place, address and map content

Layer Manager Pro

- Hale
- Budynki
- Dane ewidencyjne
- Gminy
- Siedliska
  - siedliska\_pft
  - siedliska\_aft\_kod
  - siedliska\_aft
- PRNG
- Zmiany MPZP
- MPZP
- Uzytkowanie terenu
- Korytarze ekologiczne
- Obszary chronione
  - Rezerваты
  - Parki Narodowe
  - Parki Krajobrazowe
  - Specjalne Obszary Ochrony
  - Obszary Specjalnej Ochrony
  - Obszary Ochronionego Krajo...
- Pomniki przyrody i inne objekty c...

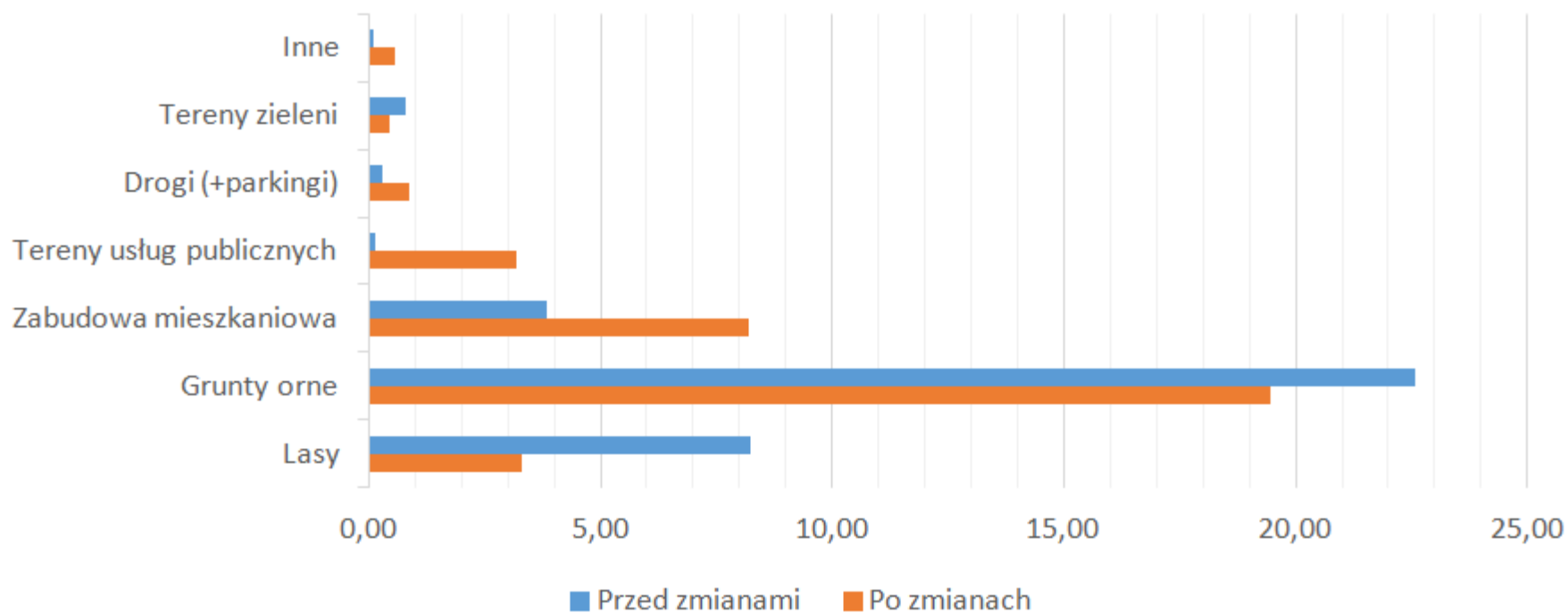
EPSG:2180 N: 186940 E:591978 Scale 1 : 23 600

# Analiza MPZP zmiany użytkowania

Analiza zmiany pokrycia powierzchni terenu gminy Ochotnica Dolna - na podstawie uchwał zmian miejscowego planu zagospodarowania gminy (2006-2012)

	Wartość powierzchni (ha)				Różnice powierzchniowe po zmianach (ha)	
	Przed zmianami		Po zmianach			
Lasy	8,23	22,9%	3,29	9,1%	-4,94	60%
Grunty orne	22,58	62,8%	19,45	54,1%	-3,13	14%
Zabudowa mieszkaniowa	3,84	10,7%	8,19	22,8%	4,35	213%
Tereny usług publicznych	0,13	0,3%	3,17	8,8%	3,05	2533%
Drogi (+parkingi)	0,29	0,8%	0,86	2,4%	0,57	296%
Tereny zieleni	0,80	2,2%	0,46	1,3%	-0,34	43%
Inne	0,10	0,3%	0,55	1,5%	0,45	533%
<b>SUMA</b>	<b>35,97</b>	<b>100%</b>	<b>35,97</b>	<b>100%</b>		
					Wzrost	
					Spadek	

## Pokrycie powierzchni terenu - Gmina Ochotnica Dolna (ha)



## Wybór danych z mpzp

Wybór obszarów które w mpzp przeznaczone są na obsz.  
ekologicznego systemu terenów otwartych

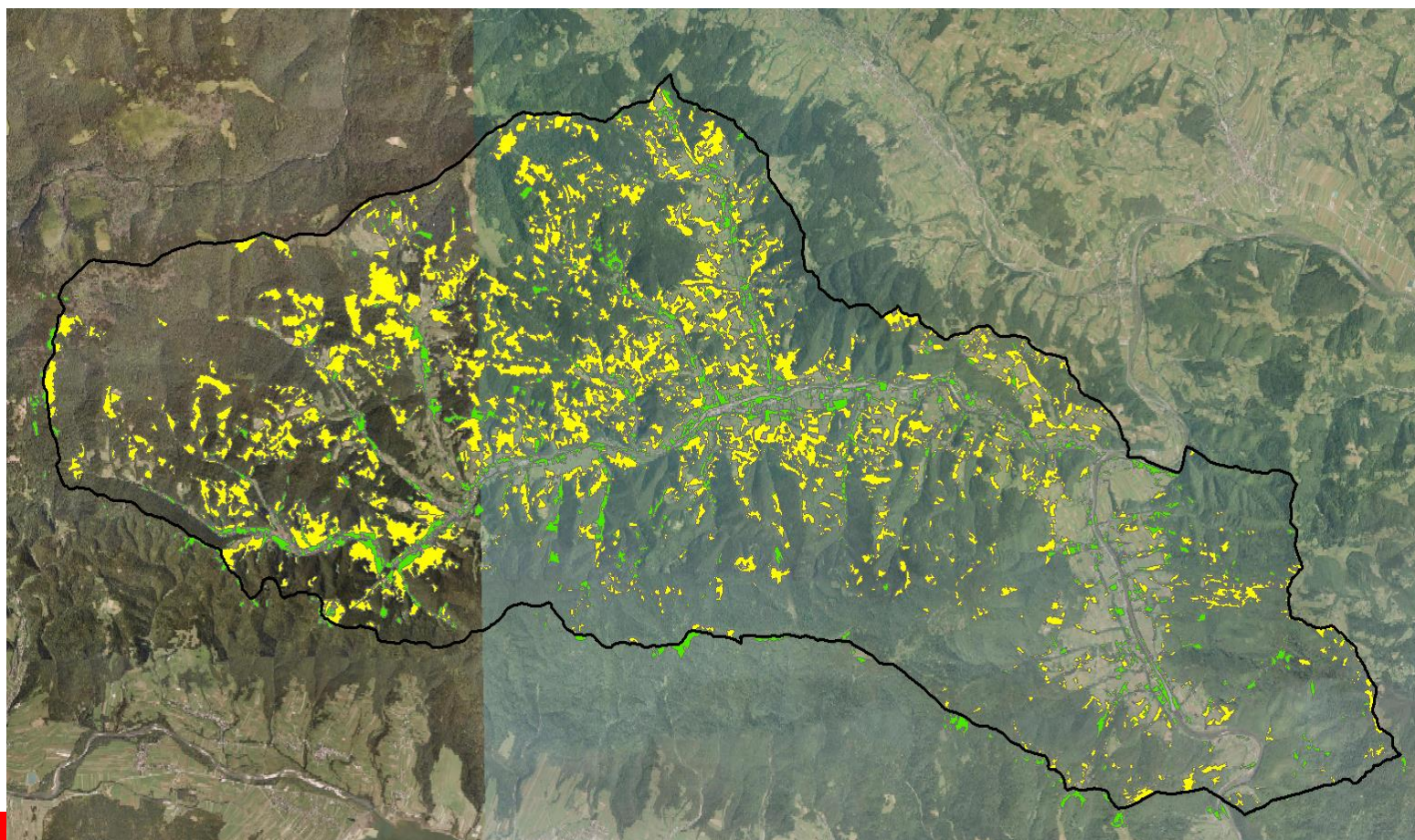
– wybór obszarów należących do ekologicznego systemu  
terenów otwartych

R – obszary upraw polowych i zieleni śródpolnej, łąk i pastwisk

RŁG – tereny łągów i łąk górskich z zalesieniami

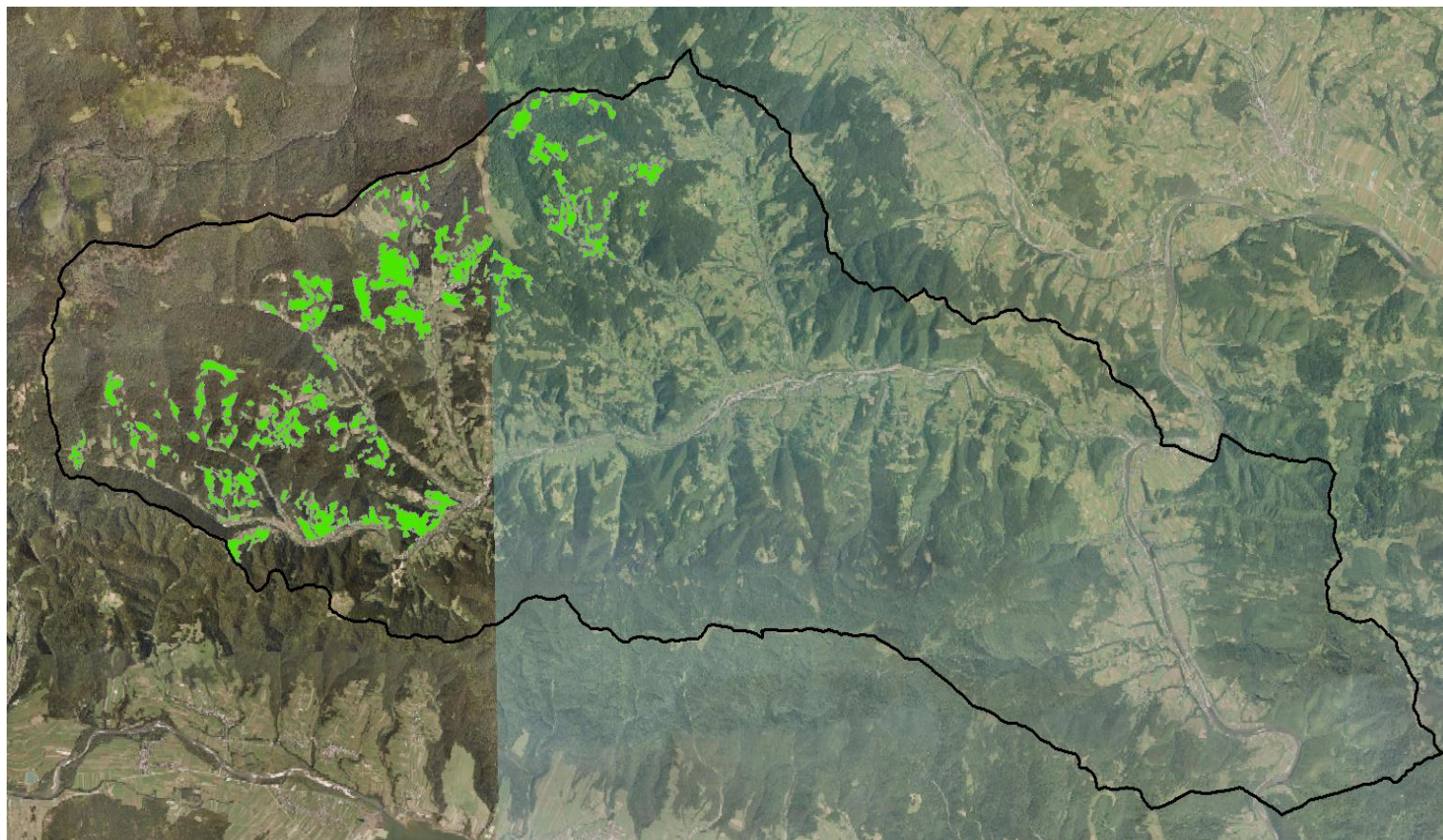


Szukamy terenów z roślinnością trawiastą i z przeznaczeniem terenu rolniczym (R)

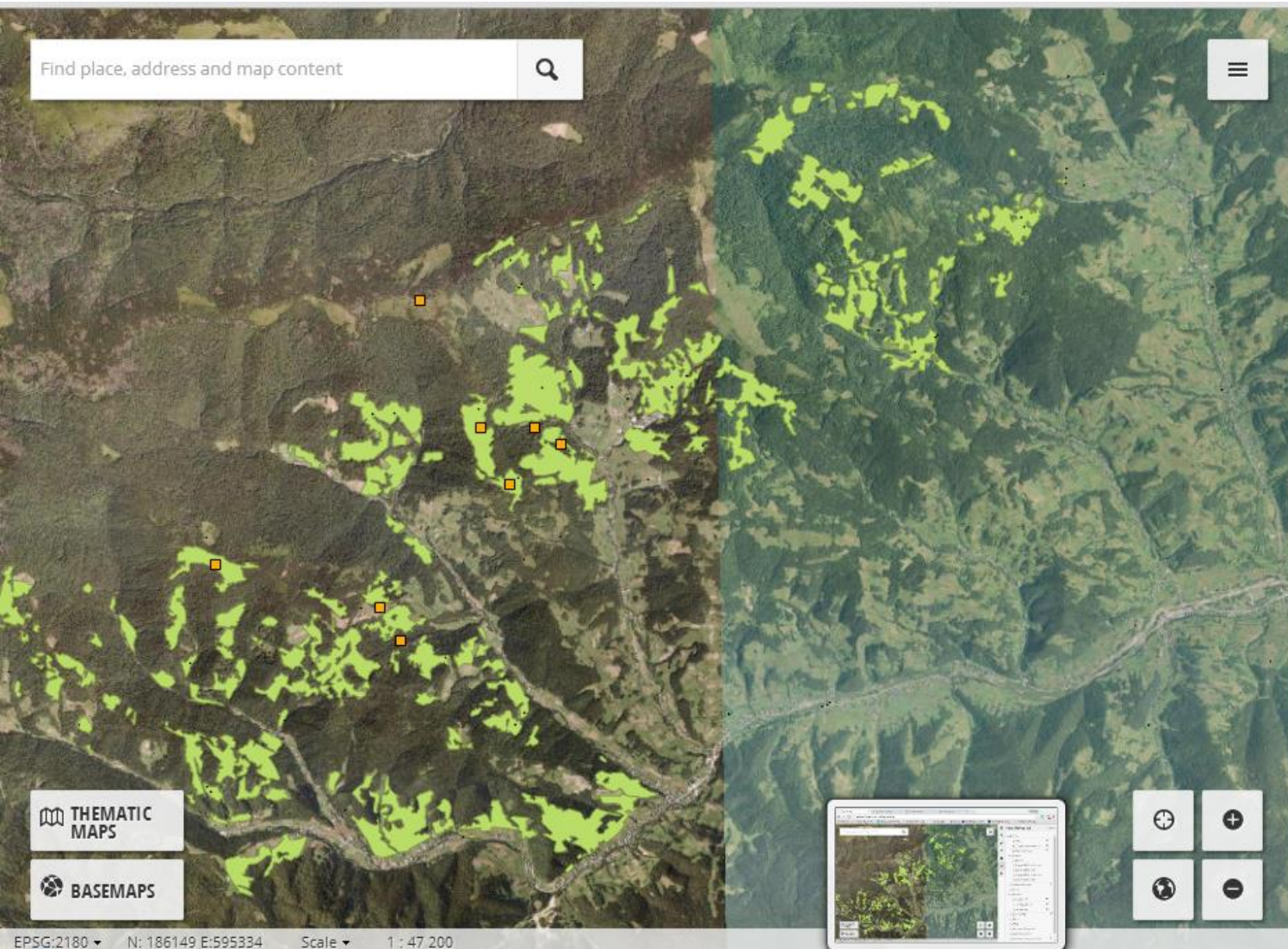




# Uszczegółowienie danych na podstawie bazy siedlisk N2000







### Layer Manager Pro

- Hale
  - Hale
  - Budynki gospodarcze poz...
  - Polany pod wypas
- Budynki
  - Budynki
  - Budynki BDOT 2010 - punk.
  - Budynki BDOT 2010
  - Budynki BDOT 2009 - punk.
  - Budynki BDOT 2009
- Dane ewidencyjne
- Gminy
- Siedliska
  - siedliska\_pft
  - siedliska\_aft\_kod
  - siedliska\_aft
- Zmiany MPZP
- MPZP
- PRNG
- Korytarze ekologiczne
- Obszary chronione
- Pomniki przyrody i inne objek.



# Informacje o potencjalnych bacówkach

Find place, address and map content

N: 186742 E: 588238 H: No hits

Budynki gospodarcze poza obszarami z... [more...](#)

Hale (WMS) [more...](#)

Layer	bud_gosp_poza_zabudowa
Feature	16
gid	16
idIIP_BT_I	PL.PZGIK.BDOT10k.BUBDA.12.11.1057445
idIIP_BT_1	PL.PZGIK.283.BDOT10k
idIIP_BT_2	2013-01-01T00:00:00
czyObiektB	0
x_kod	BUBD18
x_skrKarto	

Close

THEMATIC MAPS

BASEMAPS

# Analizy przestrzenne

1. Gdzie możemy rewitalizować – przywracać pasterstwo?
2. Gdzie jest to szczególnie potrzebne dla ochrony przyrody i krajobrazu ?
3. Gdzie może się wiązać z zagrożeniami (np. nadmiernym wypasem) jakie to mogą być zagrożenia?

→ Podstawa analiz: baza potencjału pasterskiego + czynniki przyrodnicze

*W rezultacie otrzymujemy bazę przestrzeni wypasowych*



# Baza potencjału pasterskiego

ochotnica.konwencjakarpacka.pl

Find place, address and map content

Layer Manager Pro

- Hale
  - Hale
  - Budynki
  - Dane ewidencyjne
  - Gminy
  - Siedliska
- Zmiany MPZP
  - 2009\_XXXI\_263\_09
  - 2007\_IX\_65\_07
  - 2007\_VIII\_61\_07
  - 2006\_LI\_377\_06
  - 2005\_XXX\_210\_05
  - XX
- MPZP
- PRNG
- Użytkowanie terenu
- Korytarze ekologiczne
- Obszary chronione
- Pomniki przyrody i inne obiekty c...
- Chronione obiekty dziedzictwa k...

EPSPG:2180 N: 186264 E:589026 Scale 1:1480

HALE x Select all Export Collapse

gid	nazwa_hali	gmina_wies	obs...	obs...	wypas	uzyt...	sied...	kosz...	wod...	cieki...	inne	uwagi
75	Jamne, polana Jamińska	Ochotnica	60,...	100,...	null	null	null	null	null	null	null	🔍
76	Buciorowka / Pod Skałką	Ochotnica	5,0...	20,...	null	null	null	null	null	null	null	🔍
77	Pańska Przechybka, polana Przechyba	Ochotnica	5,0...	20,...	null	null	null	null	null	null	null	🔍
78	polana Zonioskie	Ochotnica	5,0...	10,...	null	null	null	null	null	null	null	🔍

## Potencjał wypasu w Gorcach - głównie w Ochojniczy

Szacuje się możliwość wypasu owiec i bydła w Gorcach na ok. 600 hektarach pastwisk górskich, co przy obsadzie 5 szt. owiec na 1 hektar daje szansę hodowli 3000 szt. owiec

Obecnie wypasane jest zaledwie 450 sztuk



<b>Nazwa hali / polany</b>	<b>gmina</b>	<b>Pow. objęta wypasem / pow. całkowita</b>	<b>GPS</b>
Jamne, polana Jamińska	Ochotnica	60 / 100	49.53868 , 20.23027
Buciorowka / Pod Skalką	Ochotnica	5 / 20	49.54013, 20.22701
Pańska Przechybka, polana Przechyba	Ochotnica	5 / 20	49.54013, 20.22023
polana Zonioskie	Ochotnica	5 / 10	49.53551, 20.22383
Polana Przystół Dolny polana Przystół	Ochotnica	5 / 10	49.55054, 20.21293
Małe Jaszczce / polana pod Magórka	Ochotnica	5 / 15	49.52570, 20.20727
polana Zagroniówka	Ochotnica	5	49.52297, 20.20984
Hala Magórki	Ochotnica	5 / 30	49.52932, 20.18684
Turbacz	GPN		
Rudniki, Rówienki - Knurów	Knurów	50 / 100	

## Dalsze analizy przestrzenne w obrębie przestrzeni wypasowych

Gdzie istotnie mamy prawne możliwości rewitalizacji:

- uwarunkowania własnościowe ,
- wystarczająca powierzchnia wypasu,
- łączność ekologiczna

Które przestrzenie wypasowe mają potencjał społ.-  
ekonomiczny i biznesowy?

- turystyka,
- sprzedaż (odbiorca produktów).

→ Baza kompleksów wypasowych

# Ocena występowania czynników blokujących pasterstwo

## 1. Szukamy tego co blokuje rozwój przestrzeni wypasowych

- *grodzenia;*
- *kwestie własności – potrzebne są stowarzyszenia dzierżawy*

- Liczba zmian planu, powierzchnia terenu z przeznaczeniem pod zabudowę w gminie;
- Analiza zróżnicowania własności obszarów łąkowych i pastwiskowych w Ochotnicy Dolnej – potencjał tworzenia wspólnoty dzierżawców;

Baza kompleksów wypasowych może stanowić element SUIKZP odnoszący się do uwarunkowań przyrodniczo-gospodarczych zagospodarowania przestrzennego

→ Wzmocnienie roli Studium.

**[ochotnica.konwencjakarpacka.pl](http://ochotnica.konwencjakarpacka.pl)**

## Projekt objęty Patronatem Honorowym:



Ministra Rolnictwa  
i Rozwoju Wsi



### Ministerstwo Sportu i Turystyki

Ministra Sportu i Turystyki



MINISTERSTWO  
ŚRODOWISKA

Głównego  
Konservatora Przyrody



Marszałka  
Województwa  
Podkarpackiego



**Małopolska**

Marszałka  
Województwa  
Małopolskiego



POLSKA  
ORGANIZACJA  
TURYSTYCZNA

Polskiej Organizacji  
Turystycznej



Konwencji Karpackiej

## Projekt objęty Patronatem Medialnym:



TVP Kraków



TVP Rzeszów



Polskie Radio  
RZESZÓW

Polskiego Radia Rzeszów



Gazety Wyborczej Kraków

**Dziękujemy za uwagę.  
Zapraszamy ponownie.**

PROJEKT WSPÓŁFINANSOWANY PRZEZ SZWAJCARIĘ W RAMACH SZWAJCARSKIEGO PROGRAMU WSPÓŁPRACY Z NOWYMI KRAJAMI CZŁONKOWSKIMI UNII EUROPEJSKIEJ

Sekretariat projektu:  
Centrum UNEP/GRID-Warszawa  
Ul. Sobieszyńska 8; 00-764 Warszawa  
Tel.: 22 840 66 64; e-mail: sekretariat@karpatylacza.pl

#### Lider projektu



#### Partnerzy

